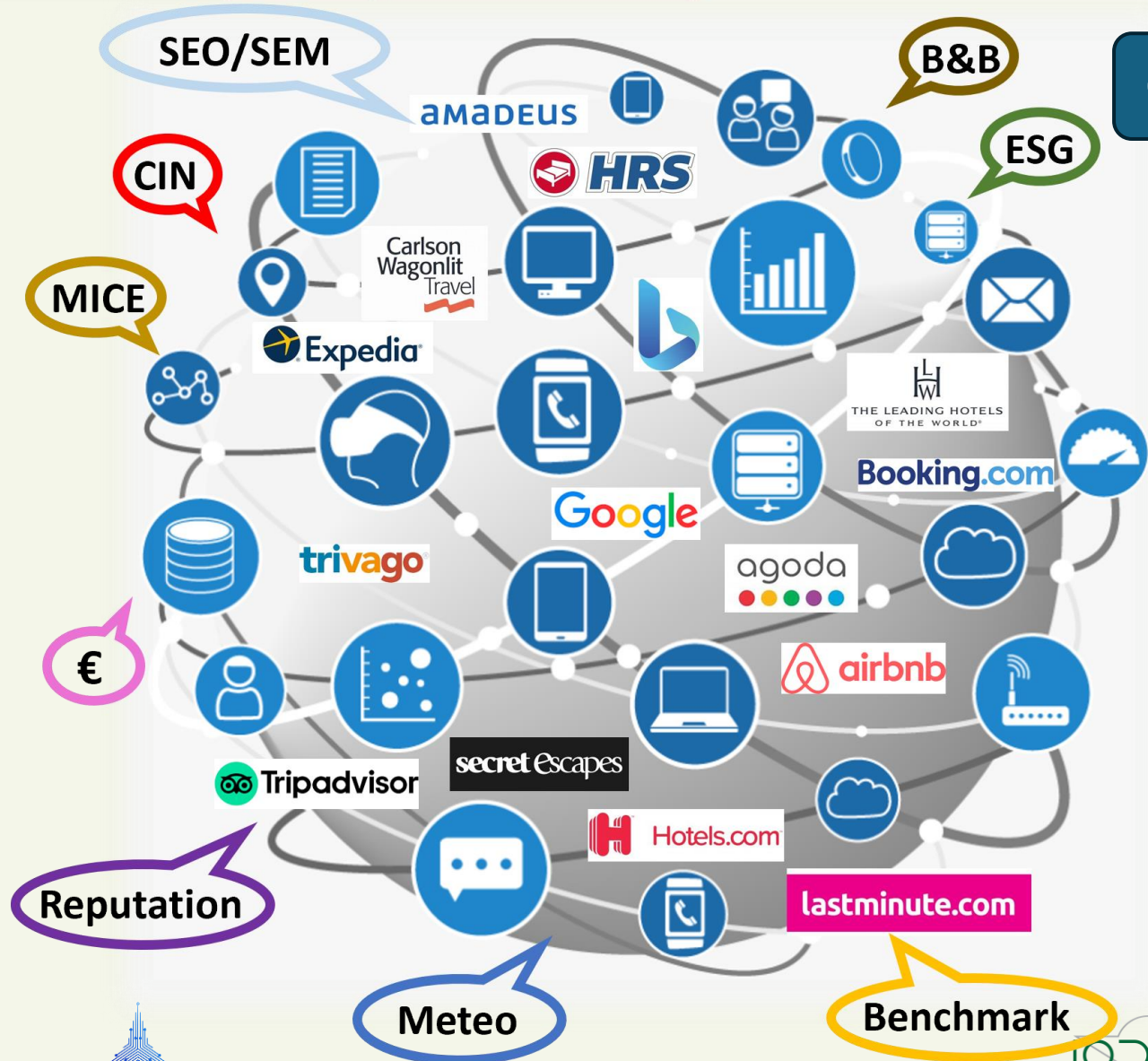


Presentazione piattaforma IODAH[®] per APF Valtellina

Conferenza stampa del 5 Dicembre 2024

Complessità sempre più difficile da gestire

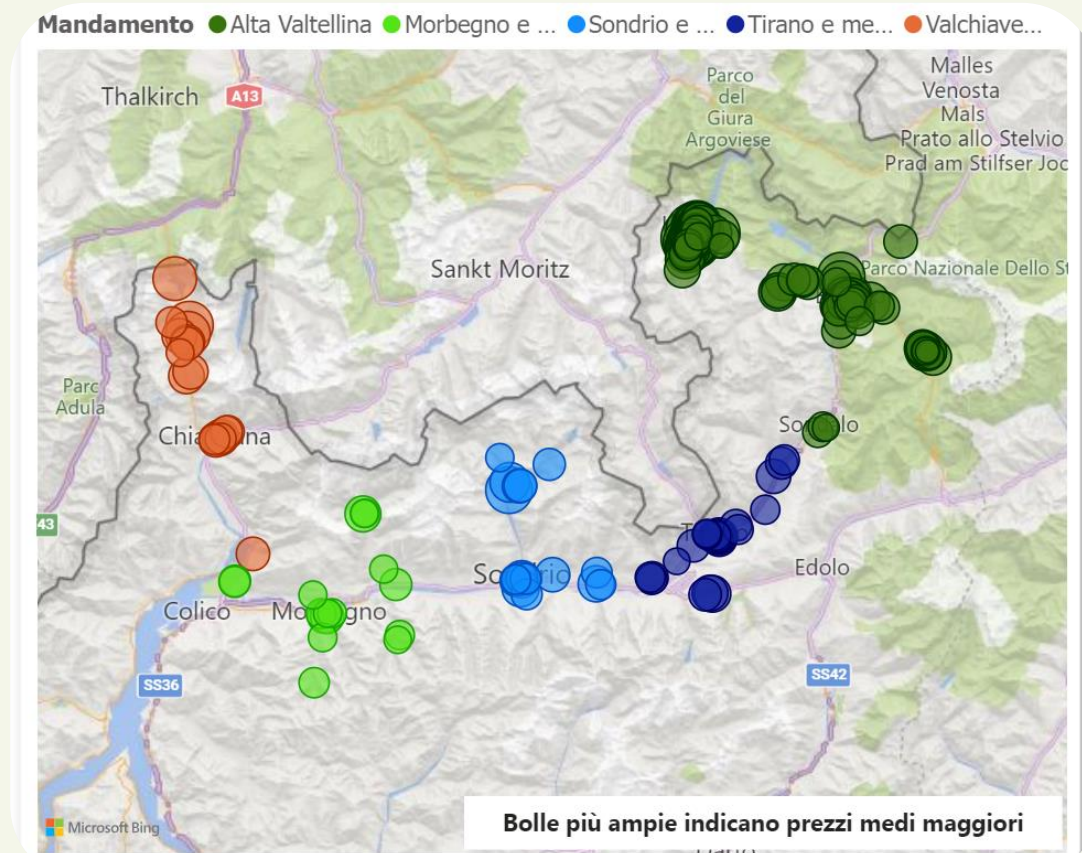
- Controllare l'avanzamento del fatturato
- Monitorare i prezzi dei competitor
- Valutare il posizionamento sulle OTA/GDS
- Analizzare le performance SEO/SEM
- Conoscere l'andamento del mercato
- Tenere sotto controllo i costi
- Gestire la Reputation....



E' diventato fondamentale dotarsi di **strumenti di controllo e monitoraggio** per comprendere e anticipare la domanda e valorizzare la propria offerta

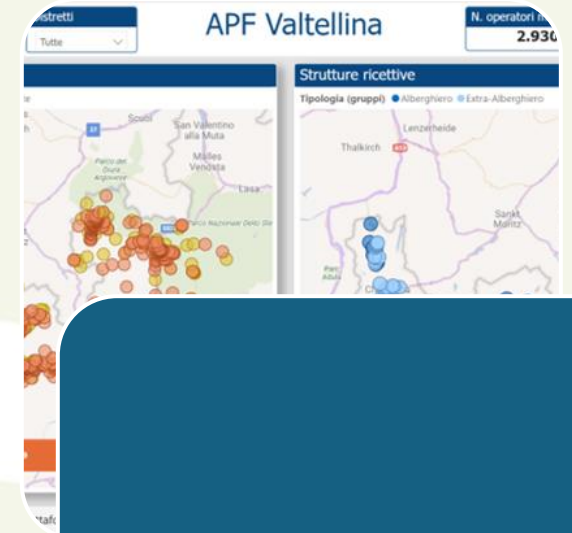
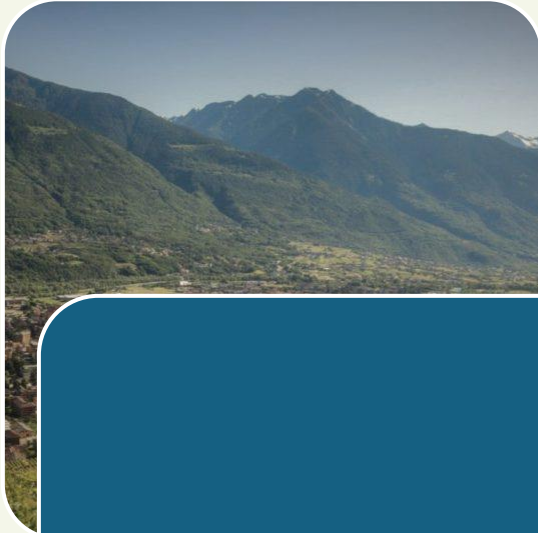


**Trasformare la complessità in
informazioni di business**



Oltre **300 strutture ricettive** monitorate nominalmente e oltre **300.000 offerte** analizzate per estrazione

Analisi e indicatori raggruppati in **18 aree geografiche distrettuali**



DOMANDA

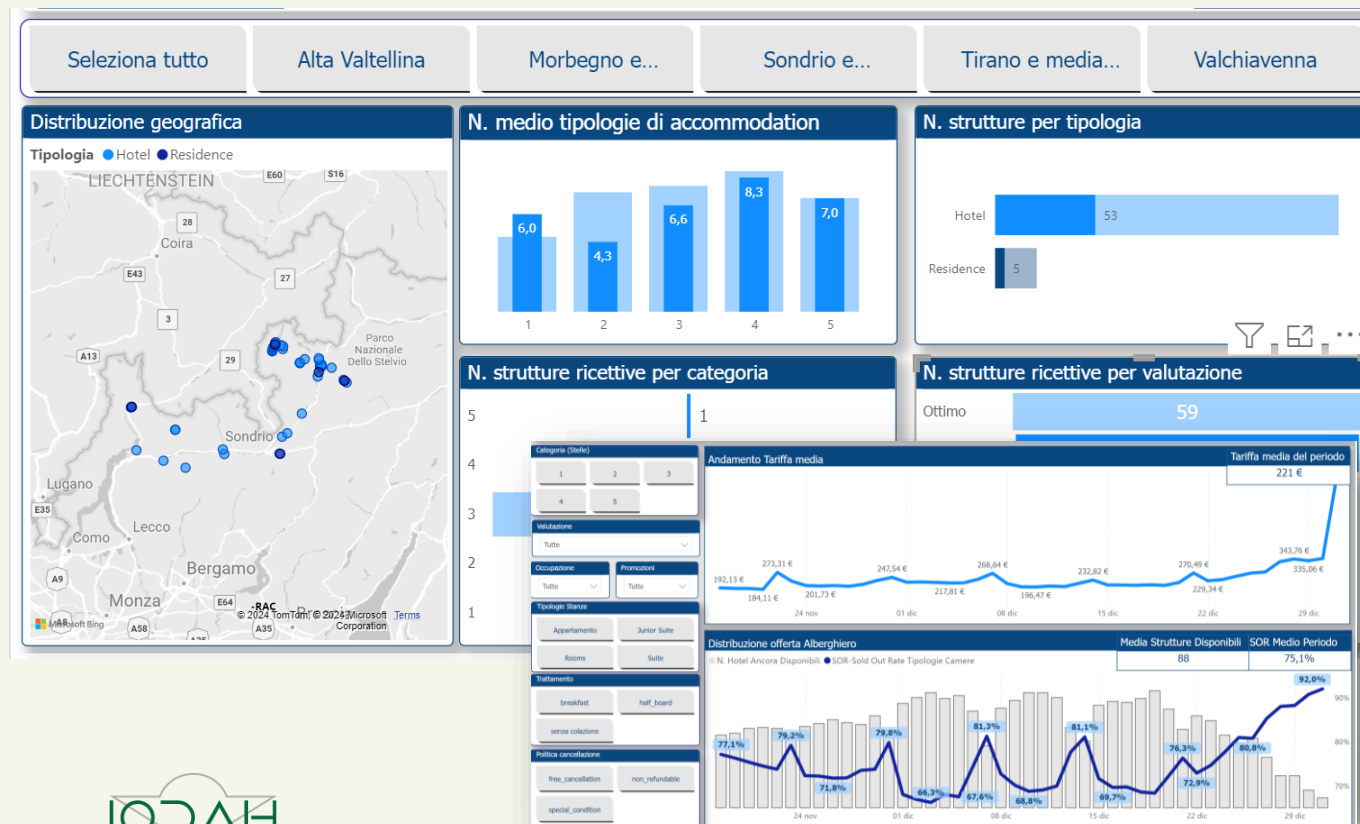
PREZZI

OFFERTA

Dashboard interattiva con filtri per visualizzare i dati di diretto interesse per zona, categoria, periodo, ...

Dashboard Interattiva e web-based

- **Web-based:** no integrazioni o installazioni software
- **Facile da usare:** no comandi o formule, solo click
- **Multipiattaforma:** accessibile da qualunque device



Analisi andamento delle
tariffe per zona, categoria,
trattamento, cancellation

Volume di offerta

Analisi della composizione
dell'offerta

Monitoraggio degli
scostamenti nel tempo

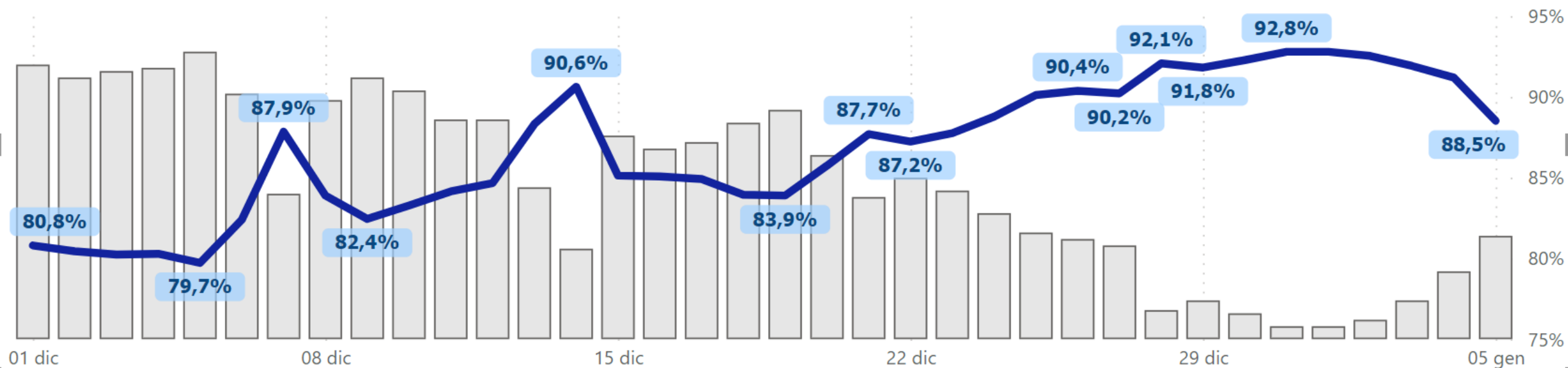
Monitoraggio livelli di
saturazione delle strutture
ricettive alberghiere

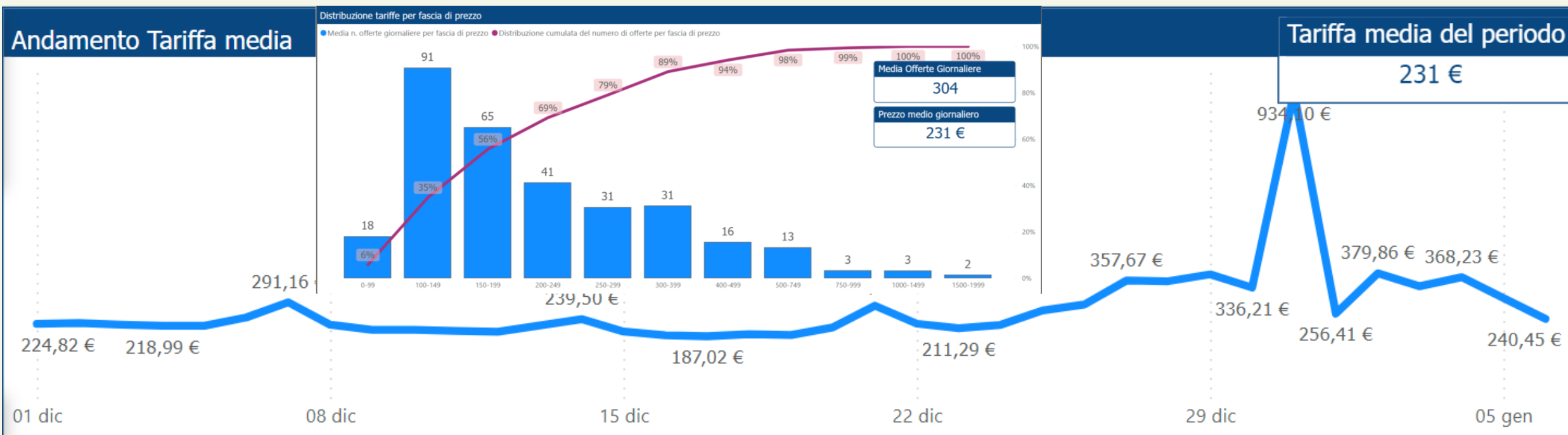


Eccellenti le previsioni di occupazione per le strutture ricettive per l'avvio della stagione invernale. Sold-out atteso per il periodo di Capodanno

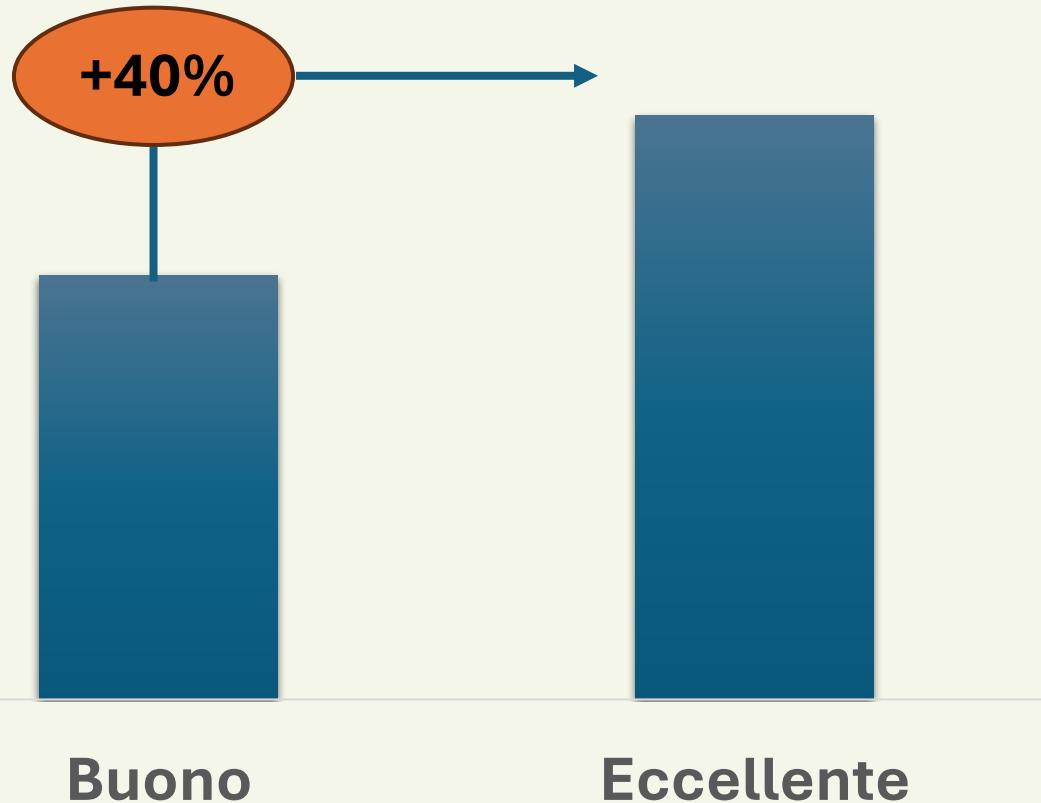
Distribuzione offerta Alberghiero

● N. Hotel Ancora Disponibili ● SOR-Sold Out Rate Tipologie Camere





- Tariffe medie giornaliere pari a circa **230€**, con picco a Capodanno
- Offerte comunque ben distribuite su tutte le fasce di prezzo con il **56% al di sotto di 200€** giornalieri



Il passaggio da una valutazione *Buono a Eccellente* porta ad un **premium di prezzo mediamente del 30-40%** per gli hotel 3 stelle in Alta Valtellina

Grazie per l'attenzione
per informazioni

info@digitalinphinity.com
www.iodah.com